

Zootechnics-Ecology  
 Zootechnie-Écologie  
 Viehzucht-Umweltforschung  
 Accesorios para cisternas

## art. 57M

### cilindro pneumatico a doppio effetto con sensori magnetici

double acting pneumatic cylinder with magnetic sensories

vérin pneumatique à double effet avec dispositifs magnétiques

doppelwirkender pneumatischer Zylinder mit Riedkontakt

pistón neumático de doble efecto con sensores magnéticos

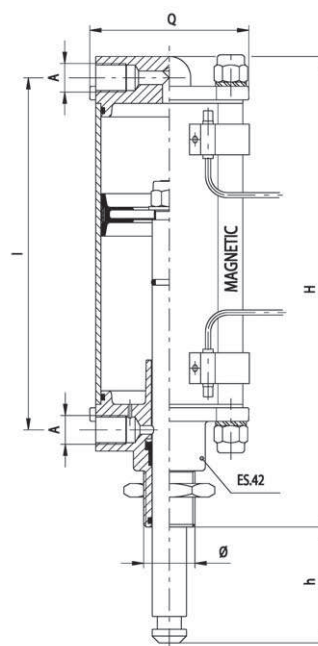
\* Corsa utile normale

Il cilindro dispone di una extracorsa di 5 mm sia in apertura che in chiusura

\* Standard useful stroke

The cylinder has an extra-stroke of 5 mm both in opening and in closing.

DN	4"	5"	6"	8"
Ø	M30x2	M30x2	M30x2	M35x2
A	3/8"	3/8"	3/8"	3/8"
I	190	215	240	274
Q	93	93	93	93
H	260	285	310	350
h aperto	127	152	178	213
h chiuso	28	28	28	29
* Corsa	99	124	150	184
Pgr ~	3.600	3.800	4.000	4.550



Codici di ordinazione  
 Purchase article numbers

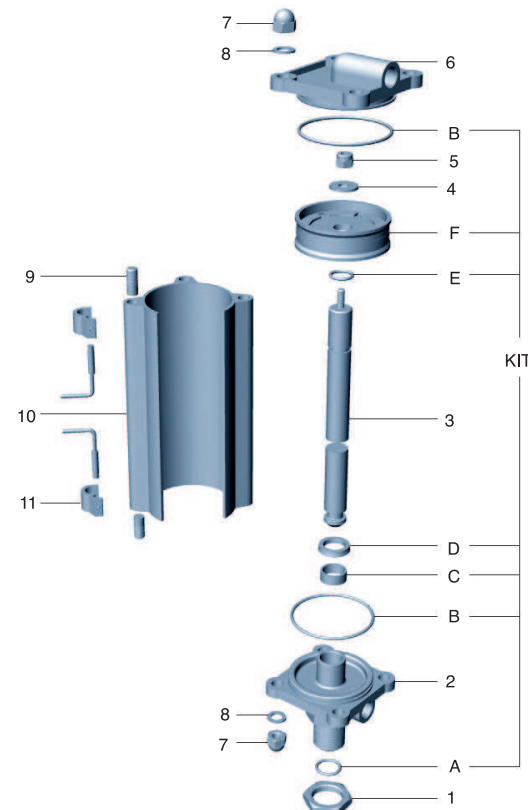
	4"	5"	6"	8"
Cilindro pneumatico a doppio effetto con sensori magnetici Double acting pneumatic cylinder with magnetic sensories	ARZO 057 100 00M	ARZO 057 125 00M	ARZO 057 150 00M	ARZO 057 200 00M

Condizioni di esercizio  
 Work conditions

DN	4" - 5" - 6" - 8"
P(Bar)	7 ÷ 10
P(Psi)	100 ÷ 145
T °C	-30 +80

Kit guarnizioni  
 Gasket's set

	DENOM.	4" - 5" - 6"	8"
A	ANELLO OR O RING	3081	3081
B	ANELLO OR O RING	3287	3287
C	ANELLO GUIDA RING	1/DWR 20/2	1/DWR 22/2
D	GUARNIZIONE GASKET	NV150 20/28/5,5	NV150 20/30/5,5
E	ANELLO OR O RING	121	123
F	PISTONE PISTON	TDUOPM 80x16x27	TDUOPM 80x16x27



	CODICE / CODE	DENOMINAZIONE	DENOMINATION	MATERIALE	MATERIAL
1	CILI 050 100 003	GHIERA M30x2 ES.42 (4"- 5"- 6")	SCREWED RING M30x2 (4"-5"-6")	ACCIAIO	STEEL
1	CILI 050 200 003	GHIERA M35x2 ES.46 (8")	SCREWED RING M35x2 (8")	ACCIAIO	STEEL
2	SOZO 057 100 001	TESTATA M30x2 (4" ÷ 6")	HEAD M30x2 (4" ÷ 6")	OTTONE UNI EN 12165	UNI EN 12165 BRASS
2	SOZO 057 200 001	TESTATA M35x2 (8")	HEAD M35x2 (8")	OTTONE UNI EN 12165	UNI EN 12165 BRASS
3	CILI 57M 100 004	ASTA 4"	STEM 4"	ACCIAIO INOX AISI 304	AISI 304 stainless steel
3	CILI 57M 125 004	ASTA 5"	STEM 5"	ACCIAIO INOX AISI 304	AISI 304 stainless steel
3	CILI 57M 150 004	ASTA 6"	STEM 6"	ACCIAIO INOX AISI 304	AISI 304 stainless steel
3	CILI 57M 200 004	ASTA 8"	STEM 8"	ACCIAIO INOX AISI 304	AISI 304 stainless steel
4	CILI 057 100 010	RONDELLA Ø17x8,5x1,5	WASHER Ø17x8,5x1,5	ACCIAIO	STEEL
5	CILI 57M 100 009	DADO AUTOBLOCCANTE M8	SELF-LOCKING NUT M8	ACCIAIO	STEEL
6	SOZO 057 100 005	CULATTA	COVER	OTTONE UNI EN 12165	UNI EN 12165 BRASS
7	CILI 057 100 006	DADO CIECO M10	BLIND NUT M10	ACCIAIO INOX AISI 304	AISI 304 stainless steel
8	CILI 057 100 007	RONDELLA ELASTICA	LOCK WASHER	ACCIAIO INOX AISI 304	AISI 304 stainless steel
9	CILI 057 100 008	TIRANTE M10x205 (4")	CONNECTION ROD M10x205 (4")	ACCIAIO INOX AISI 304	AISI 304 stainless steel
9	CILI 057 125 008	TIRANTE M10x240 (5")	CONNECTION ROD M10x240 (5")	ACCIAIO INOX AISI 304	AISI 304 stainless steel
9	CILI 057 150 008	TIRANTE M10x255 (6")	CONNECTION ROD M10x255 (6")	ACCIAIO INOX AISI 304	AISI 304 stainless steel
9	CILI 057 200 008	TIRANTE M10x290 (8")	CONNECTION ROD M10x290 (8")	ACCIAIO INOX AISI 304	AISI 304 stainless steel
10	CILI 057 100 002	CILINDRO 4"	CYLINDER 4"	ALLUMINIO	ALUMINIUM
10	CILI 057 125 002	CILINDRO 5"	CYLINDER 5"	ALLUMINIO	ALUMINIUM
10	CILI 057 150 002	CILINDRO 6"	CYLINDER 6"	ALLUMINIO	ALUMINIUM
10	CILI 057 200 002	CILINDRO 8"	CYLINDER 8"	ALLUMINIO	ALUMINIUM
11	CILI 057 100 MAG	KIT SENSORI MAGNETICI	MAGNETIC SENSORIES KIT		
KIT	CILI 57M 100 KIT	KIT DI GUARNIZIONI 4" ÷ 6"	GASKET'S SET 4" ÷ 6"		
KIT	CILI 57M 200 KIT	KIT DI GUARNIZIONI 8"	GASKET'S SET 8"		